

NEW DOG-Multi

ドッグ・マルチ

BMP-320がバージョンアップ、名称も新しくなりました。

日本テレソフトの

静かな 点字プリンター



点字と墨字 (漢字かな混じり文) を同時に作成。

DOG-Multiは、点字と墨字を同時に、同じ用紙に印刷できるプリンターです。

墨字の併記により、点字の知識の無い方でも内容を把握し、目の不自由な方とのコミュニケーションがより迅速・容易になります。もちろん点字のみの印刷も可能です。

●墨字の倍角印字が可能

墨字が、4倍角でも印字できるようになり、弱視や高齢の方にも読みやすくなりました。印字位置は、点字の上下どちらでも設定可能で、濃度設定も可能。特殊記号などの墨字のグラフィック印刷も強化しました。

●点字機能の充実

点字のみの印刷はもちろん、8点点字、簡単な図形などのグラフィック印字も可能になりました。行間調整も可能で、用途に合わせて幅広く使えます。

●ネットワーク (LAN) 対応

ネットワーク構築も可能。複数のパソコンからの印刷指示、連続印刷が可能になりました。設置場所が幅広く選べます。

●USB対応

パソコンとの接続は、RS-232C、セントロニクス以外にも、USBに対応しています。接続するパソコンの選択肢が広がりました。

●国際化対応

点字プリンターの海外対応に伴い、電源仕様を強化 (100V~240V)、紙のサイズも国際標準に合わせ10~14インチの用紙長さに対応しています。ますます広がる国際社会での利用に合わせ、多言語対応しています。

●音の静かな高速プリンター

日本テレソフト独自の偏心圧力方式によるライン印字のため、印字音が極めて静かです。点字プリンター特有の騒音が軽減され、ご家庭はもとより、オフィス・ロビーなど、公共の場でも安心して印刷できます。印字速度は、点字のみで1ページ約20秒、点字墨字同時印刷で約40秒と高速です。

●音声ガイドで簡単操作

点字プリンターに音声による案内が付きました。誤操作を防ぎ、初めての方でも操作がより簡単になりました。複雑なスイッチ操作がなく、用紙をセットするだけで自動的に点字・墨字を印刷できます。

接続
カンタン

USB
対応

複数PC
から出力

net
work
ネットワーク
対応

優しく
お知らせ

voice
音声ガイド
機能

誰でも
使える

UD
ユニバーサル
操作

Windows®
対応



墨字
4倍角
表示

カタカナは
墨字も
漢字かな混じり文書も印刷

できますので、用途によって
形態を変えることができます

株式会社日本テレソフト

TELE
SOFT

株式会社 日本テレソフト

<http://www.nippontelesoft.com>

点字と墨字(漢字かな混じり文)を同時に作成。

DOG-Multi

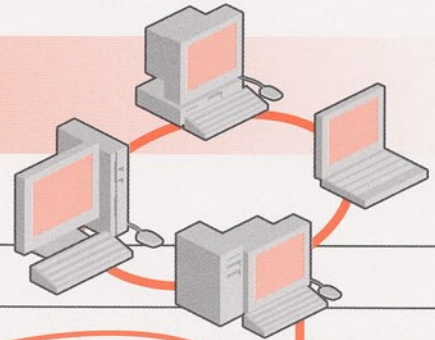
ドッグ・マルチ

日本テレソフトの点字プリンターは、全国の盲学校の8割以上をはじめ多くの視覚障害者の方に採用されるなど、プロが選ぶ点字プリンターとして高い評価をいただいています。

DOG-Multiは、BMP-320の後継機種です。

以下の機能が新たに加わりました。

1. USB対応 ノートパソコンはじめ、すべてのウィンドウズパソコンに対応しています。
2. ネットワーク対応 プリンターサーバー経由で複数のパソコンから出力可能。
3. 操作性の向上 設定スイッチが少なく、自動的に設定が行われます。ソフトウェア側の設定で好みの印字形式も選べます。(未対応のソフトウェアもあります。)また、用紙の自動頭出し機能等、どなたにも簡単に操作できます。
4. 音声ガイド 視覚障害者に対し、動作状態や「用紙切れ」など、異常時を音声によるメッセージでお知らせします。
* 不要の場合は設定解除できます。
5. コンパクト設計 防音BOX等も不要、スペースをとりません。



正常に起動しました。
印刷が可能です!



操作簡単、静かな音。
グラフィック点字、多言語表示可能
墨字4倍角表示
点字用透明シール印刷にも対応。
(専用シール用紙使用)

DOG-Multi

仕様

	点字	墨字
印字方式	偏心圧力方式によるライン印字	ドットマトリクスインパクト
文字構成	6点/8点/グラフィック 点間2.1mm	ANK10, 12, 15cpi/漢字24×24ドット 解像度180dpi
文字種	かな/数字/英字/記号	英数カナ/第1, 第2, 水準漢字/EU各国語/ビットイメージ
キャラクターコード	NABCC6/NABCC8/EBCC	ASCII/JISX0208-1983
印字桁数	32	ANK92/漢字69
印字速度	32cps	ANK90cps/漢字60cps
印字行数	10インチ: 22行 / 11インチ: 24行	
紙送り方式	トラクターフィード方式	
対応用紙	8×10/10×11インチ 両端穴開き連続用紙 厚さ90-130kg	
インターフェース	USB/RS232C/セントロニクス	
RS232C通信速度	1200/2400/4800/9600bps (RS-232C設定)	
入力電源	100-120/200-240V 50/60Hz	
消費電力	130VA	
外形寸法	455 (W) × 410 (D) × 295 (H) mm	
重量	24.5kg	

printer outperforms
efficiency to simultaneous
bosses and ink
binning a built
and dot printe
phabetic text

日本テレソフトの
点字プリンター
その他のDOGシリーズ

高速点字印刷

DOG-Basic32

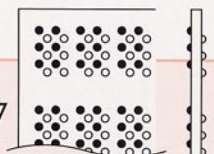
ドッグ・ベーシック32



両面同時高速印刷

DOG-Pro32W

ドッグ・プロ32W



[インターポイント方式]

TELE
SOFT

株式会社 日本テレソフト

福祉機器事業部
〒102-0083 東京都千代田区麹町1-8-1 半蔵門MKビル1F
TEL. 03-3264-0800 FAX. 03-3264-0880
ホームページ <http://www.nippontelesoft.com>
Eメール: telesoft@telesoft.co.jp

Windows® は、米国Microsoft社の米国およびその他の国における登録商標です。
このパンフレットの内容は05年4月現在のものです。 2005.4.30000