

点字と墨字（漢字かな混じり文）を同時に作成

NEW

# DOG-Multi Super

ドッグマルチ・スーパー

DOG-Multi Super は、点字と墨字を同時に、同じ用紙に印刷できるプリンターです。墨字の併記により、点字の知識の無い方でも内容を把握し、目の不自由な方とのコミュニケーションがより迅速・安易になります。もちろん点字のみの印刷も可能です。

※独自の編集ソフトにより、点字の上下の墨字印刷はもちろん、点字は点字で墨字は墨字にまとめたレイアウトにする事もできます。

## ● 墨字の倍角印字が可能

墨字が、4倍角でも印字できるようになり、弱視や高齢の方にも読みやすくなりました。印字位置は、点字の上下どちらでも設定可能で、濃度設定も可能。特殊記号などの墨字のグラフィック印刷も強化しました。

## ● 点字機能の充実

点字のみの印刷はもちろん、8点点字、簡単な図形などのグラフィック印字も可能になりました。行間調節も可能で、用途に合わせて幅広く使えます。

## ● ネットワーク（LAN）対応

ネットワーク構築も可能。複数のパソコンからの印刷指示連続印刷が可能になりました。設置場所が幅広く選べます。

## ● USB 対応

パソコンとの接続は、RS-232C、セントロニクス以外にも、USBに対応しています。接続するパソコンの選択肢が広がりました。

## ● 国際化対応

点字プリンターの海外対応に伴い、電源仕様を強化（100V～240V）、紙のサイズも国際化基準に合わせて10～14インチの用紙長さに対応しています。ますます広がる国際社会での利用に合わせて、多言語対応しています。

## ● 音の静かな高速プリンター

日本テレソフト独自の偏心圧力方式によるライン印字のため、印字音が極めて静かです。点字プリンター特有の騒音が軽減され、ご家庭はもとより、オフィス・ロビーなど公共の場でも安心して印刷できます。印字速度は、点字のみで1ページ約20秒、点字と墨字同時印刷で約40秒と高速です。

## ● 音声ガイドで簡単操作

点字プリンターに音声による案内が付きました。誤操作を防ぎ、初めての方でも操作がより簡単になりました。複雑なスイッチ操作がなく、用紙をセットするだけで自動的に点字・墨字を印刷できます。

インクジェット  
バージョン



プリンターです。  
墨字もひらがな・カタカナは  
漢字かな混じり文書も印刷  
できますので、用途によってい  
形態を変えることができます。

TELE  
SOFT

株式会社日本テレソフト

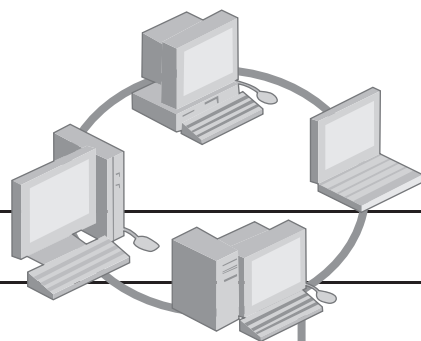
点字と墨字(漢字かな混じり文)を同時に作成

# DOG-Multi<sup>Super</sup>

ドッグ・マルチ・スーパー

日本テレソフトの点字プリンターは、全国の盲学校の8割以上をはじめ多くの視覚障害者の方に採用されるなど、プロが選ぶ点字プリンターとして高い評価をいただいています。

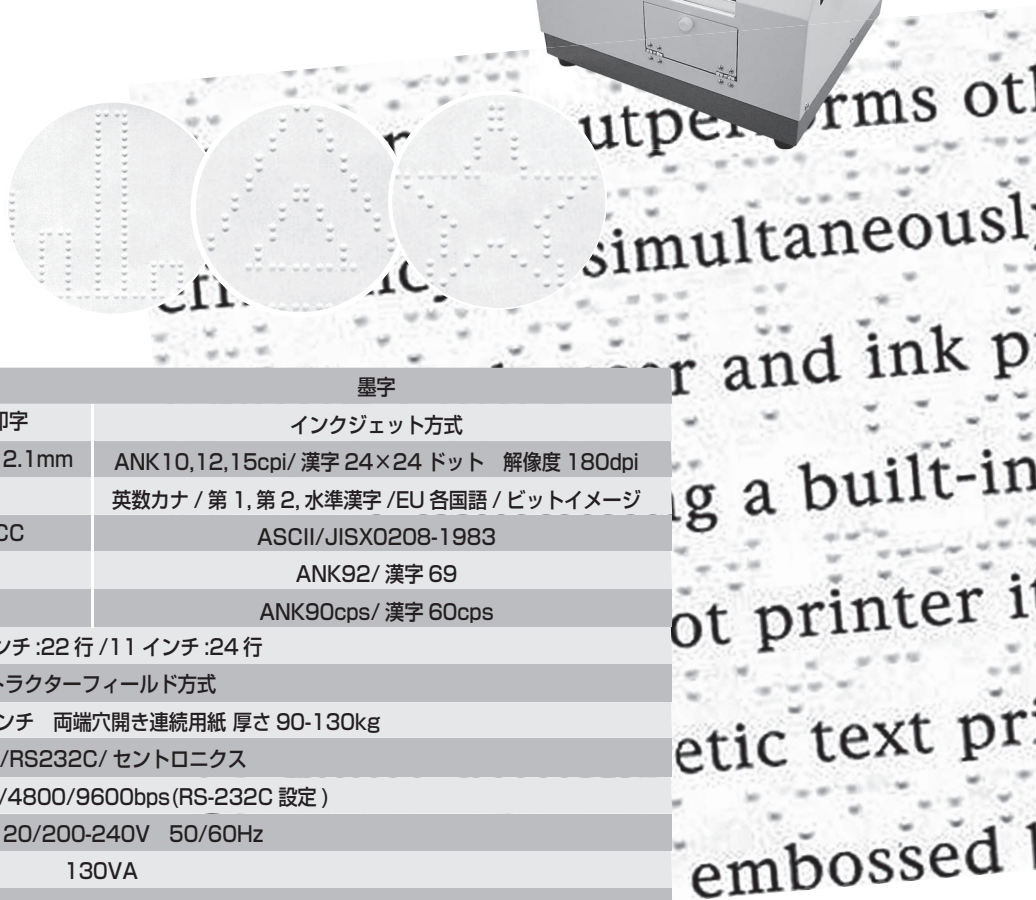
1. USB 対応 ノートパソコンはじめ、すべてのウィンドウズパソコンに対応しています。
2. ネットワーク対応 プリンターサーバー経由で複数のパソコンから出力可能。
3. 操作性の向上 設定スイッチが少なく、自動的に設定が行われます。ソフトウェア側の設定でお好みの印字形式も選べます。(未対応のソフトウェアもあります。) また、用紙の自動頭出し機能等、どなたにも簡単に操作できます。
4. 音声ガイド 視覚障害者に対し、動作状態や「用紙切れ」など異常時を音声によるメッセージでお知らせします。  
※不要の場合は設定解除できます。
5. コンパクト設計 防音 BOX 等も不要、スペースをとりません。



正常に起動しました。  
印刷が可能です!



操作简单、静かな音。  
グラフィック点字、多言語表示可能  
墨字 4 倍角表示  
点字用透明シール印刷にも対応。  
(専用シール用紙使用)



	点字	墨字
印字方式	偏心圧力方式によるライン印字	インクジェット方式
文字構成	6点/8点/グラフィック 点間2.1mm	ANK10,12,15cpi/漢字24×24ドット 解像度180dpi
文字種	かな/数字/英字/記号	英数カナ/第1,第2,水準漢字/EU各国語/ビットイメージ
キャラクターコード	NABCC6/NABCC8/EBCC	ASCII/JISX0208-1983
印字桁数	32	ANK92/漢字69
印字速度	32cps	ANK90cps/漢字60cps
印字行数	10インチ:22行/11インチ:24行	
紙送り方式	トラクターフィールド方式	
対応用紙	8×10/10×11インチ 両端穴開き連続用紙 厚さ90-130kg	
インターフェース	USB/RS232C/セントロニクス	
RS232C 通信速度	1200/2400/4800/9600bps(RS-232C 設定)	
入力電源	100-120/200-240V 50/60Hz	
消費電力	130VA	
外形寸法	455(W)×410(D)×295(H)mm	
重量	24kg	