

小さくて高性能、音声ガイドでやさしい操作。

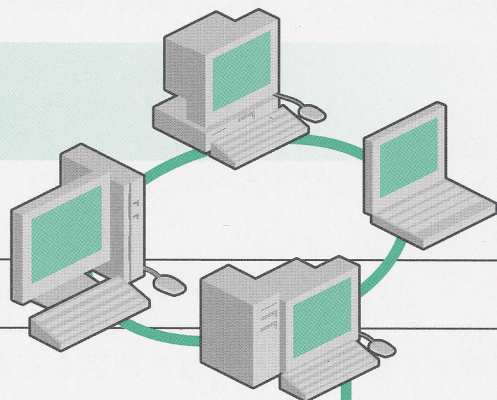
DOG-Basic32

ドッグ・ベーシック32

日本テレソフトの点字プリンターは、
全国の盲学校の8割以上をはじめ
多くの視覚障害者の方に採用されるなど、
プロが選ぶ点字プリンターとして
高い評価をいただいています。

DOG-Basic32は、TP-32の後継機種です。
以下の機能が新たに加わりました。

1. USB対応 ノートパソコンはじめ、すべてのウィンドウズパソコンに対応しています。
2. ネットワーク対応 プリンターサーバー経由で複数のパソコンから出力可能です。
3. 操作性の向上 設定スイッチが少なく、自動的に設定が行われます。ソフトウェア側の設定でお好みの印字形式が選べます。(未対応のソフトウェアもあります。) また、用紙の自動頭出し機能等、どなたにも簡単に操作できます。
4. 音声ガイド 視覚障害者に対し、動作状態や「用紙切れ」など、異常時を音声によるメッセージでお知らせします。
*不要の場合は設定解除できます。
5. コンパクト設計 小型で、取り扱いやすい設計です。防音BOX等も不要、スペースをとりません。



正常に起動しました。
印刷が可能です!



軽量・コンパクト

操作簡単、静かな音。
両面プリント可能な用紙節約型。
1ページ20秒のスピーディー印刷。
点字用透明シール印刷にも対応。(専用シール用紙使用)

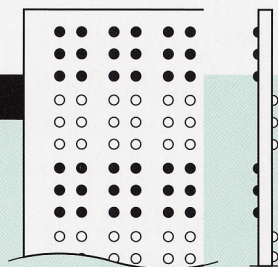
DOG-Basic32

仕様

文字構成	6点/8点/グラフィック 点間2.1mm
文字種	かな/数字/英字/記号
キャラクターコード	NABCC6 / NABCC8 / EBCC
印字桁数	32
印字行数	10インチ22行 / 11インチ24行
印字速度	32cps
両面印字	インターライン方式
印字方式	偏心圧方式によるライン印字
紙送り方式	トラクターフィード方式
対応用紙	8×10 / 10×11インチ 両端穴開き連続用紙 厚さ90-130kg
プリントバッファ	512KB
インターフェース	USB / RS232C / セントロニクス
通信速度	1200 / 2400 / 4800 / 9600 bps
入力電源	100-120V 50 / 60Hz
消費電力	80 VA
外形寸法	420 (W) × 320 (D) × 290 (H) mm
重量	18kg

●インターライン方式

8×10インチ用紙
サイズの場合
表18行・裏17行

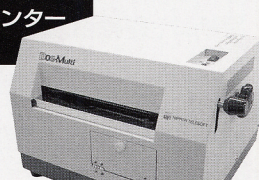


●表面印字 ○裏面印字

日本テレソフトの点字プリンター その他のDOGシリーズ

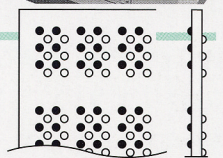
点字・墨字の同時印刷

DOG-Multi
ドッグ・マルチ



両面同時高速印刷

DOG-Pro32W
ドッグ・プロ32W



[インターポイント方式]

TELE
SOFT

株式会社 日本テレソフト

福祉機器事業部
〒102-0083 東京都千代田区麹町1-8-1 半蔵門MKビル1F
TEL. 03-3264-0800 FAX. 03-3264-0880
ホームページ <http://www.nippontelesoft.com>
Eメール: telesoft@telesoft.co.jp

Windows®は、米国Microsoft社の米国およびその他の国における登録商標です。
このパンフレットの内容は04年7月現在のものです。 2004.7.30000